

Körperlandkarte von: \_\_\_\_\_

Datum: \_\_\_\_\_

Markiere die Stellen am Körper deines Hundes, an denen sie/er Berührungen gerne, oder eher nicht so gerne mag. Ggf. ergänze mit deinen Notizen, z.B. die bevorzugte Art der Berührung, Intensität, Unterschiede an den Körperhälften, etc.

Rutenansatz

Rücken

hinten den Ohren

Oberschenkel außen

Stirn

Oberschenkel innen

unter dem Kinn

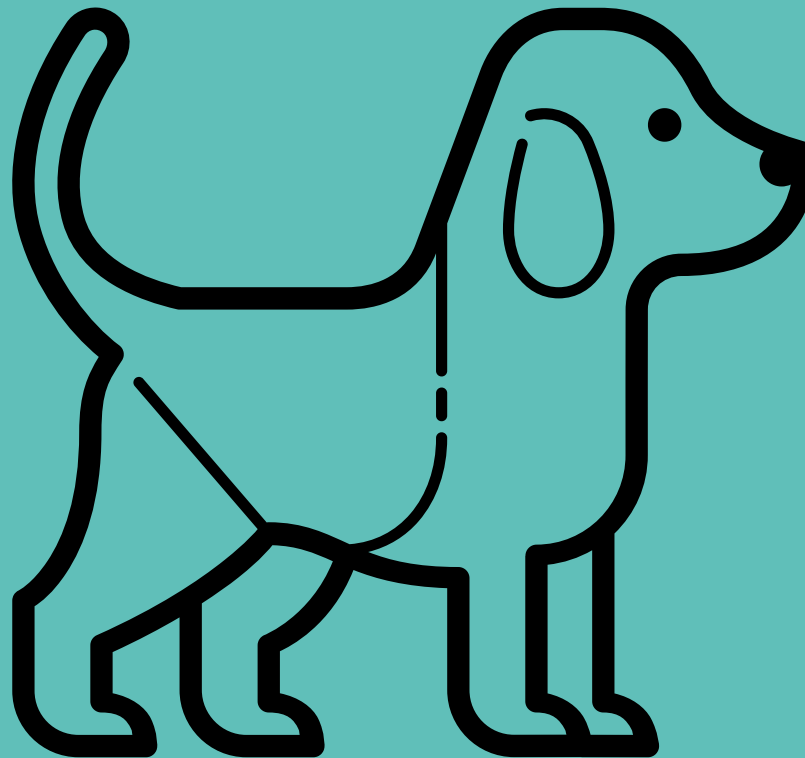
an den Pfoten

Schulter

Seite

unter dem Bauch

Brust



Körperlandkarte von: **Filov**

Datum: **20.09.2020**

Markiere die Stellen am Körper deines Hundes, an denen sie/er Berührungen gerne, oder eher nicht so gerne mag. Ggf. ergänze mit deinen Notizen, z.B. die bevorzugte Art der Berührung, Intensität, Unterschiede an den Körperhälften, etc.

**Mag sehr gerne Ganzkörpermassage, neigt zu Verspannungen im hinteren Rücken!**

Rutenansatz

**ordentlich krawlen! 10/10**

Oberschenkel außen

**4/10**

Oberschenkel innen

**meist nicht so gerne 1/10**

an den Pfoten

**meist nicht so gerne 1/10**

Seite

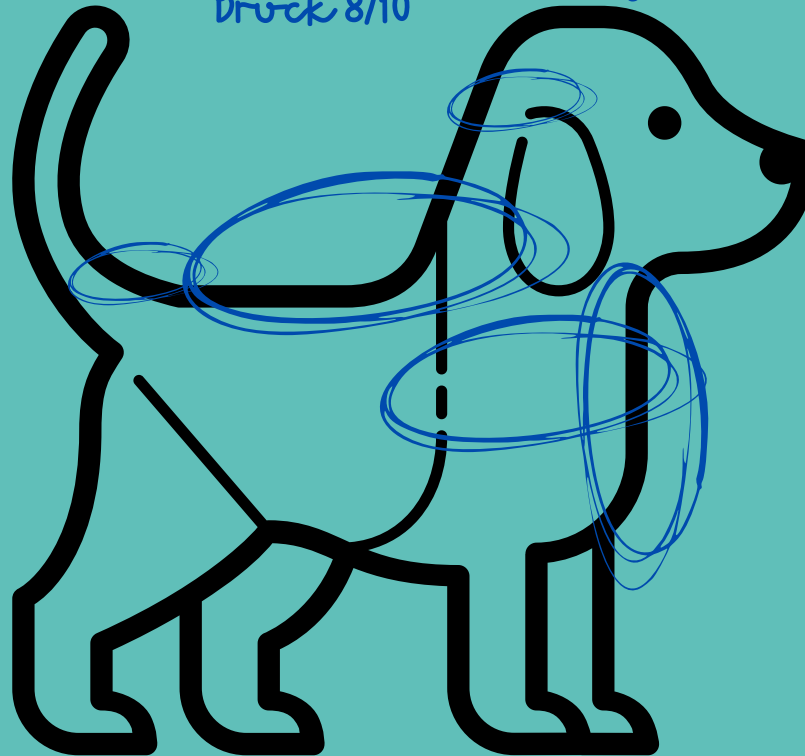
**meist nicht so gerne 3/10**

Rücken

**gerne mit ein wenig Druck 8/10**

hinter den Ohren

**gerne 6/10**



Stirn  
**sanft massieren, tagesformabhängig 4/10**

unter dem Kinn  
**idR nicht so gerne 4/10**

Schulter  
**für isometrische Übung! 8/10**

Brust  
**krawlen 7/10**

unter dem Bauch

**wenn er sich auf den Rücken legt 7/10**

